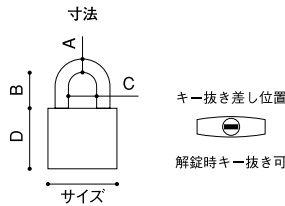


# 定番の真鍮製南京錠、同一キー仕様



- ちょっとした道具箱から扉まで幅広く使えます。
- 全て同一キー仕様のため、共用物の管理にもおすすめです。

※鍵違い仕様は取扱いがありません。

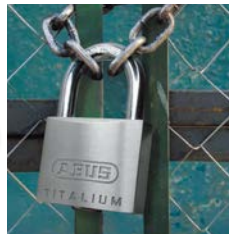


## アルファ 南京錠 同一キー

商品コード	品番	仕様記号	キー付属本数	寸法					価格
				サイズ	A	B	C	D	
125-0310	1000-20	K/A(10C11)	2	20.0	3.5	12.0	9.5	20.5	1個 1,520円 (税抜き)
125-0315	1000-25	K/A(10C11)	3	25.0	4.5	15.0	11.5	23.0	1個 1,580円 (税抜き)
125-0320	1000-30	K/A(20E30)		30.0	5.0	16.0	14.0	25.5	1個 1,660円 (税抜き)
125-0325	1000-35	K/A(20E35)		35.0	5.0	17.0	18.0	25.5	1個 1,750円 (税抜き)
125-0330	1000-40	K/A(30E040)		40.0	6.0	21.0	21.0	32.0	1個 1,980円 (税抜き)
125-0335	1000-45	K/A(30E045)		45.0	6.0	24.0	24.0	32.0	1個 2,800円 (税抜き)
125-0340	1000-50	K/A(40E0050)		50.0	7.1	22.0	24.8	36.0	1個 4,150円 (税抜き)

●材質：真鍮

## 長く使うなら、素材から変えよう。 軽くて強く、美しい新時代の南京錠へ！



※20KD・25KDタイプはシングルラッチとなります。



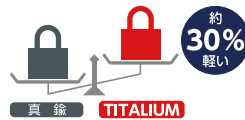
■新技術「ナノプロテクト(NANO PROTECT)メッキ」シャックル(吊)  
※20KD・25KDタイプは通常のメッキ処理となります。

■引っ張り・たたき解錠に強く抵抗する、「ダブルラッチシステム」

■約30%減の軽量化を実現しながら、真鍮同等の耐久性を有す、新素材「タタリウム」製ボディ(特殊アルミニウム合金)



■水抜き穴  
内部へ侵入した雨滴や海水などを排出し品質・性能を維持。



公共の試験機関による288時間の塩水噴霧試験を実施。

- 1サイクル
- ① 塩水噴霧：2時間(温度：35±1℃)
  - ② 乾燥：4時間(温度：60±1℃)
  - ③ 湿潤：2時間(温度：50±1℃)

上記①～③を1サイクル(8時間)とし、36サイクル分の試験を行った。

### 試験結果

#### 真鍮製

緑青が発生、解錠も不能になった。



#### TITALIUM 64TI

乾燥した塩の付着は見られたが、サビの発生、腐食は確認されず、正常に施解錠できた。

## ABUS タイタリウム南京錠64TI

商品コード	呼称サイズ	本体サイズ(mm)						価格
		20KD	25KD	30KD	35KD	40KD	45KD	
819-0631	20KD	20	34	10.5	9.5	11.5	3.5	1個 990円 (税抜き)
819-0632	25KD	24.5	42	12	13	13.5	4	1個 1,060円 (税抜き)
819-0633	30KD	30	50	13	16	17	5	1個 1,180円 (税抜き)
819-0634	35KD	35	54	14	19	20	5.5	1個 1,270円 (税抜き)
819-0635	40KD	40	62	15	22	23	6	1個 1,400円 (税抜き)
819-0636	45KD	45	68	15	25	24	7	1個 1,910円 (税抜き)
819-0637	50KD	50	77	17	28	29	8	1個 2,420円 (税抜き)

●ピンシリンダーキー3本

※カギ番号はランダムとなります。

同一キー、番号違いなどの指定はできません。

### ⚠ 使用時のご注意

●屋外用としてご使用になれません。

●使用環境・期間・頻度などにより、錆びる可能性があります。長くご使用いただくには定期的なメンテナンスを行うことをお勧め致します。



## サビ・腐食に強く、屋外で使えるダイヤル南京錠

- 視認性・操作性に優れた大きめダイヤル
- セキュリティ性の高い4桁ダイヤル
- 10,000通りの中から好きな番号を選べる。

ABUS

ナンバー式南京錠 165IB

819-0650

1個 4,320円 (税抜き)

●材質：本体/真鍮、シャックル/ステンレス

●サイズ：42×78×17mm

